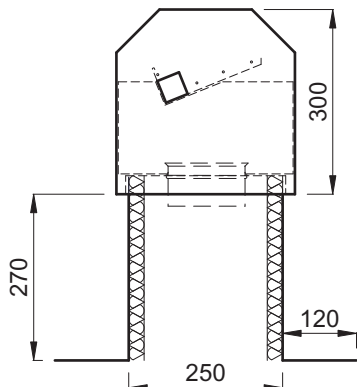
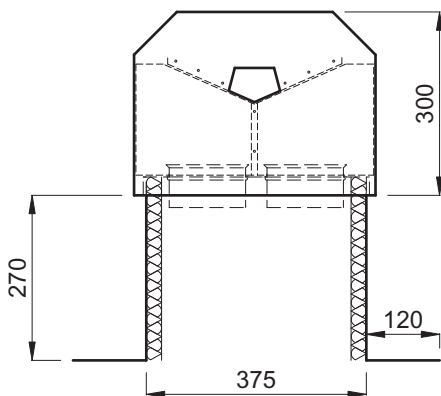


Chape de cheminée pour aérations universelles comprenant trois éléments:

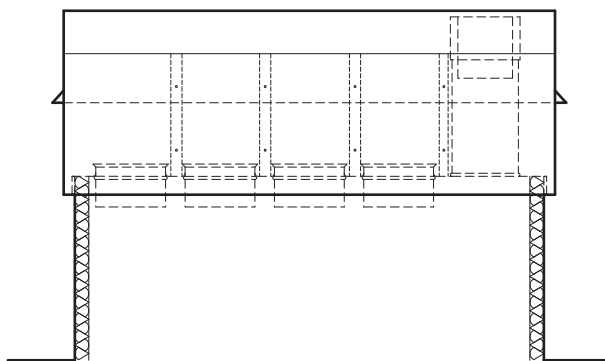
- Socle de toit avec rebord d'appui, isolation intérieure 1".
- Tôle intermédiaire avec buses de sortie individuelles.
- Coiffe antipluie pour une sortie d'air à la verticale avec des tubes d'aération blindés des deux côtés.



Nombre de buses de sortie	Dimensions du socle Largeur/Longueur
1	250 x 250 mm
2	250 x 360 mm
3	250 x 520 mm
4	250 x 680 mm
5	250 x 840 mm
6	250 x 1000 mm
7	250 x 1160 mm
8	250 x 1320 mm



Nombre de buses de sortie par série	Dimensions du socle Largeur/Longueur
2+2	375 x 375 mm
3+3	375 x 520 mm
4+4	375 x 680 mm
5+5	375 x 840 mm
6+6	375 x 1000 mm
7+7	375 x 1160 mm
8+8	375 x 1320 mm

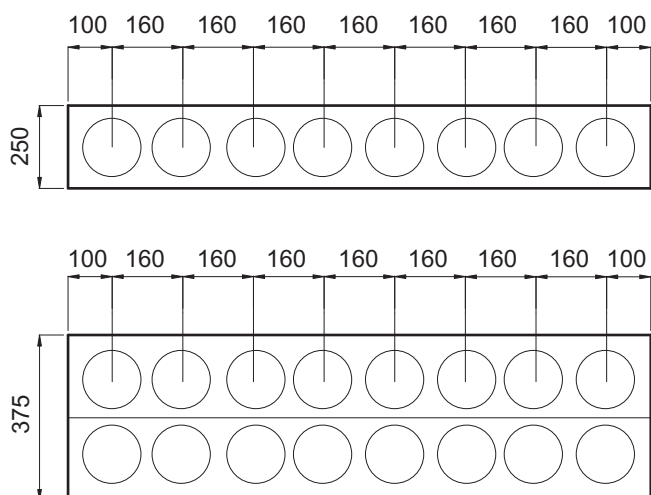


Ohnsorg

Ohnsorg Söhne AG
Kamin- und Ventilationshüte
Knonauerstrasse 5
6312 Steinhausen

Telefon 041 / 747 00 22
Telefax 041 / 747 00 29
www.oh-dachaustritte.ch
sales@oh-dachaustritte.ch

Dimensionnement normalisé

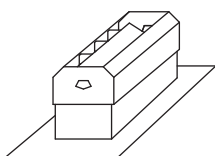


Lorsque des buses de sortie de 150 mm et plus sont utilisées par paire, la dimension d'origine ainsi que la dimension de l'axe changent.

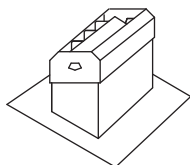
Il est possible d'utiliser des buses de sortie de différentes dimensions.

Variantes:

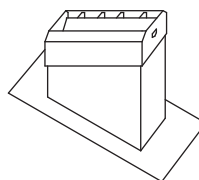
Type HF
pour toit plat



Type HQ
pour toit incliné
Parallèle au faîte



Type HL
pour toit incliné
A 90° par rapport au faîte



Ohnsorg

Ohnsorg Söhne AG
Kamin- und Ventilationshüte
Knonauerstrasse 5
6312 Steinhausen

Telefon 041 / 747 00 22
Telefax 041 / 747 00 29
www.oh-dachaustritte.ch
sales@oh-dachaustritte.ch