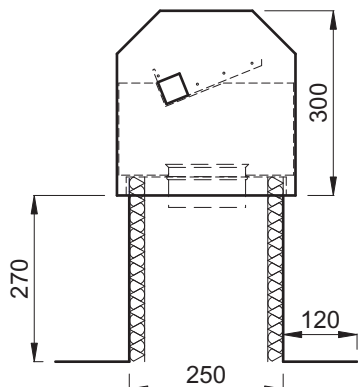
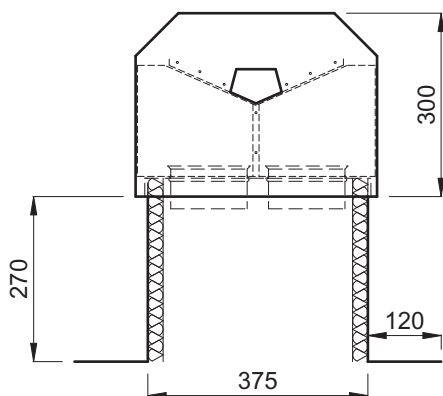


La calotta per ventilazione multiuso è composta da tre pezzi:

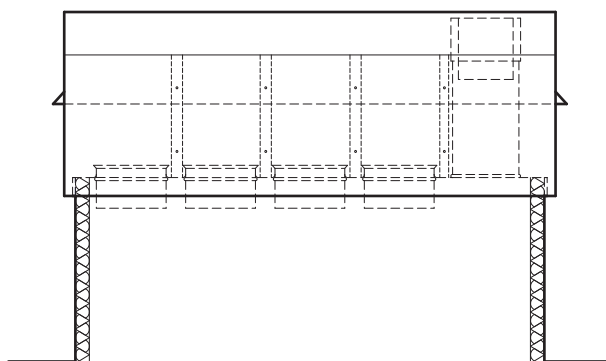
- zoccolo tetto con bordo di appoggio, isolato internamente 1"
- lamiera intermedia con tronchetti singoli
- calotta parapioggia per scarico verticale con tubi di scarico aria schermati su tutti i lati



Numero tronchetti	Misure zoccolo largh. x lungh.
1	250 x 250 mm
2	250 x 360 mm
3	250 x 520 mm
4	250 x 680 mm
5	250 x 840 mm
6	250 x 1000 mm
7	250 x 1160 mm
8	250 x 1320 mm



Numero tronchetti per fila	Misure zoccolo largh. x lungh.
2+2	375 x 375 mm
3+3	375 x 520 mm
4+4	375 x 680 mm
5+5	375 x 840 mm
6+6	375 x 1000 mm
7+7	375 x 1160 mm
8+8	375 x 1320 mm

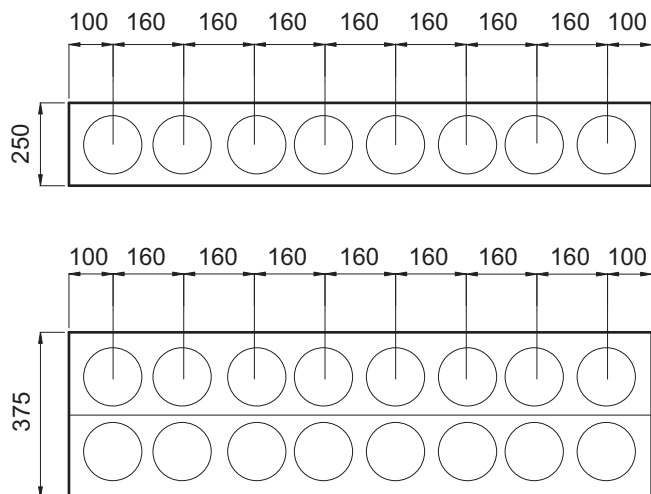


Ohnsorg

Ohnsorg Söhne AG
Kamin- und Ventilationshüte
Knonauerstrasse 5
6312 Steinhausen

Telefon 041 / 747 00 22
Telefax 041 / 747 00 29
www.oh-dachaustritte.ch
sales@oh-dachaustritte.ch

Dimensioni normalizzate

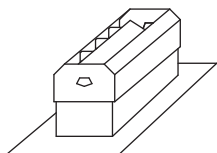


Se si accoppiano tronchetti di ventilazione da 150 mm o maggiori, la misura iniziale e quella dell'asse cambiano.

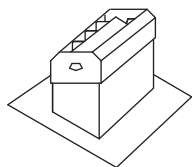
È possibile usare tronchetti di diverse grandezze.

Varianti:

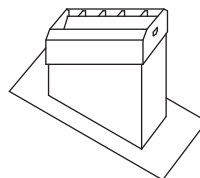
Tipo HF
per tetto piano



Tipo HQ
per tetto spiovente
parallelo al colmo



Tipo HL
per tetto spiovente
90° rispetto al colmo



Ohnsorg

Ohnsorg Söhne AG
Kamin- und Ventilationshüte
Knonauerstrasse 5
6312 Steinhausen

Telefon 041 / 747 00 22
Telefax 041 / 747 00 29
www.oh-dachaustritte.ch
sales@oh-dachaustritte.ch